

あなたの所属は 班 組 です

令和2年度安全標語
「甘い判断 事故おこして 一生後悔」(川上 寛 氏)

事務局だより

第430号

(令和3年1月5日)

公益社団法人
練馬区シルバー人材センター
176-0012 東京都練馬区豊玉北 5-29-8
練馬センタービル5階
電話 3993-7168 FAX 3993-7530
URL <https://www.nerima-sc.or.jp>
E-mail nerima@sjc.ne.jp

☆配分金振込日☆

就業月	支払日
12月分	1月20日(水)
1月分	2月19日(金)

就業相談電話予約

未就業会員のために!!

【日程】

1月20日(水)

9時~16時

【会場】事務所



新年のご挨拶

会長、副会長、理事、監事一同より
新年明けましておめでとうございます。
会員の皆様にはお健やかに新春をお迎えのこととお慶び申し上げます。
本年も役員一同力を合わせて困難を乗り越え「いきがい就業」を目指して努力してまいります。
皆様方のご協力をよろしくお願いいたします。
会長のご挨拶は会報「こぶし」にも掲載しておりますのでご覧ください。

◎ 理事会の動き ◎

第9回定例理事会

令和2年12月25日

1 審議事項

(1) 入・退会員(2年12月分)の承認について

12月末合計 3,528名 (男性 2,289名、女性 1,129名) 女性会員率 32.0%

入会者 計 32名 (男性 21名、女性 11名)

退会者 計 13名 (男性 10名、女性 3名)

・8班6組組長の滝口育子さんが退任し、川村光さんが就任

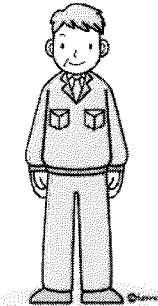
2 報告事項

(1) 事業実績(11月分)の報告について

区分	受託件数		契約金額	
	2年度	元年度	2年度	元年度
公共	38	42	52,903,251	51,803,796
民間	1,859	1,946	69,755,573	72,078,903
計	1,897	1,988	122,658,824	123,882,699
累計	13,722	14,906	840,259,771	963,403,553

配分金 : 11,052万円 (11,145)、△93万円 0.8%減
契約金 : 12,266万円 (12,388)、△122万円 1.0%減 } ()内は前年度
公共と民間の比率は 43.1:56.9 (41.8:58.2)

* 審議事項については承認、報告事項については了承されました。



事務局長、事務局長代理より

昨年は新型コロナウイルスの対応にご協力いただきありがとうございました。今年は³¹今年。一歩ずつ確実に前進します。

総務係より

昨年は大変な1年でしたが、気を緩めず、今年も元気に過ごしましょう。職員も全集中で頑張ります。よろしくお願いいたします。

事業1係より

今年こそ

仕事に就こう

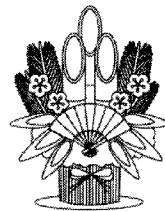
事故ゼロで!!

事業2係より

会員の皆様と連携をしっかりとれるよう努めてまいります。本年もどうぞ宜しくお願いいたします。

平和台事業所より

昨年は感染防止にご協力いただき作業を行いました。ありがとうございます。今年も利用者の皆様と体調に気を付けて運営します。



あけまして
おめでとう
ございます

令和3年(丑年)元旦

平和台事業所で臨時職員を募集しています。詳しくは2ページをご覧ください。

□ 配分金支払証明書の送付について □

令和2年中に就業された会員の皆様へ、1月下旬に「配分金支払証明書」(1月～12月就業分)を圧着ハガキで送付いたします。確定申告にご利用ください。

なお、毎月送付している「配分金明細書」は1月中旬に発送いたしますので、お間違えのないようご確認のほどお願いいたします。

確定申告についてのお問い合わせは、下記税務署にお願いします。

練馬東税務署 03-6371-2332 練馬西税務署 03-3867-9711

♡ 事業・清掃ボランティアの日程について ♡

班	実施日	集合時間・場所
6	1/21(木)	13:00 田柄中央児童公園

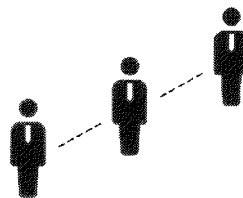
新型コロナウイルス感染症を乗り越えていくために、暮らしや働く場での感染拡大を防止する習慣を実践していきましょう。

手洗いの徹底・マスクの着用

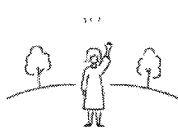


「3つの密」を避けて行動

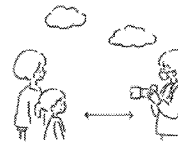
ソーシャルディスタンス



密閉回避



密集回避



密接回避

平和台事業所で働く(臨時職員)を募集します。

【勤務日数】 1か月14日以内。(月～金曜日)

【勤務時間】 午前8時30分から午後5時15分

【勤務場所】 平和台事業所 練馬区平和台1-27-17(地下鉄平和台駅 徒歩16分)

【賃金】 1日7,851円 【通勤手当等】 規定により支給

【その他】 【社会保険】 無 【労働保険】 有

【勤務内容】 ①場内作業指導員(テープ貼りや封入作業の作業指導や検品、集計・顧客対応あり)

②図書作業指導員(図書館の本のカバー掛け指導・検品・集計)

③用務職員(事務所内清掃、電話対応、作業準備補助、事務補助)

【募集人数】 ①・②・③とも各1名ずつ募集。

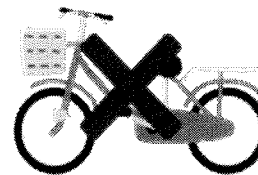
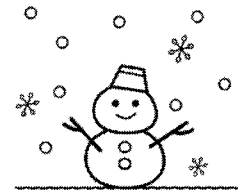
【勤務開始日】 令和3年4月1日(予定) ※②については令和3年3月1日(予定)

【契約期間】 6か月(最長70歳まで更新有)

【応募方法】 令和3年1月28日(木)までに、センター事務局へ履歴書を提出

【選考方法】 書類選考、面接

詳しくは事務局にお問い合わせください。(担当)弓場(ゆうば)



雪・みぞれが降ったときは…

- 自転車に乗らない
- 時間に余裕をもって出かける
- 路面の雪や氷が完全に消えるまでは歩く
- 足元が滑りにくい靴を履く
- 移動時は、なるべく手すりのそばを歩く、小さな歩幅で靴の裏全体を地面につけて歩く

新型コロナウイルス感染症クイズ

- (ア) 感染拡大を防ぐため、咳エチケット、手指衛生等に加え、「3つの密」を避けることが推奨されていますが、「3つの密」とは？
- (イ) 感染リスクが高まる「5つの場面」とは、「大人数や長時間におよぶ飲食」、「マスクなしでの会話」、「狭い空間での共同生活」、「居場所の切り替わり」と何でしょうか？
- (ウ) 感染した人が他の人に感染させてしまう可能性がある期間は、発症の2日前からとされているため、陽性と診断された人は症状がなくても外出を控える必要があります。発症から何日間他の人に感染させるとされていますか？
- (エ) 新型コロナウイルス感染症と診断された人のうち、重症化する人の割合は、約1.6%です。50歳代以下では0.3%ですが、60歳代以上では何パーセントでしょうか？
- (オ) 新型コロナウイルス感染症と診断された人のうち、重症化のリスクとなる基礎疾患を6つあげています。慢性閉塞性肺疾患(COPD)、慢性腎臓病、糖尿病、高血圧、心血管疾患と何でしょうか？

(答えは右下にあります。)

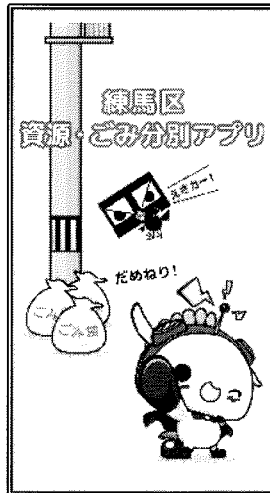
「練馬区資源・ごみ分別アプリ」をご存じですか？

資源やごみに関わる様々な情報を、スマートフォンで調べることができるアプリです。

登録した地域の資源・ごみの収集日をカレンダー表示したり、資源・ごみ分別辞典や資源の回収拠点や有料ごみ処理券販売店などを地図で表示するなど様々な機能があります。

練馬区では、令和2年3月2日から配信しています。

詳しくは、練馬区のホームページで「練馬区資源・ごみ分別アプリ」を検索してください。



自転車利用が変わりました!!



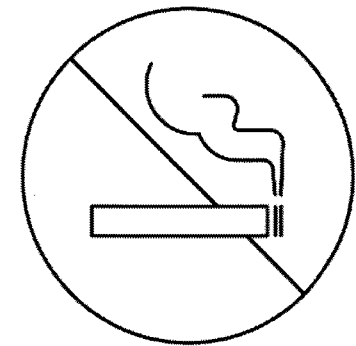
便利な自転車を利用される会員の方は多いのではないかと思います。多くの方が自転車を利用して、自転車による事故が増加しています。特に他人にけがをさせてしまう事故は、損害賠償の負担により人生が変わってしまうこともあります。

このため、東京都の自転車条例が改正され、昨年4月から自転車利用者等に自転車賠償保険への加入が義務となりました。自転車を使用する会員は、ご加入を確認してください。

センターでは、サイクル安心保険(年間1,670円~)をご紹介します。なお、ヘルメットの着用は、努力義務となります。

喫煙マナーを守りましょう!

就業中の喫煙は禁止です。
喫煙は決められた場所をお願いします。



一部の会員のマナー違反がすべての会員の信用低下につながります。
これくらい大丈夫と思わずに!!

【新型コロナウイルス感染症クイズの答え】

- (ア) 密閉、密集、密接、(イ) 飲酒を伴う懇親会等、(ウ) 7~10日間程度、(エ) 8.5%、(オ) 肥満