

あなたの所属は 班 組 です

令和2年度 安全標語

人のため 自分のための 危険予知 菅田 誠三郎 氏

事務局だより

第426号

(令和2年9月4日)

公益社団法人
練馬区シルバー人材センター
176-0012 東京都練馬区豊玉北5-29-8
練馬センタービル5階
電話 3993-7168 FAX 3993-7530
URL <https://www.nerima-sc.or.jp>
E-mail nerima@sjc.ne.jp

☆配分金振込日☆

就業月	支払日
8月分	9月18日(金)
9月分	10月20日(火)

就業相談電話予約

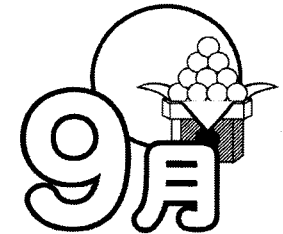
未就業会員のために!!

【日程】

9月18日(金)

9時~16時

【会場】事務所



◎理事会の動き◎

第5回定例理事会 令和2年8月21日

1 審議事項

(1) 入・退会員(2年8月分)の承認について

8月末合計 3,468名 (男性2,264名、女性1,204名) 女性会員率34.7%
 入会者 計32名 (男性18名、女性14名)
 退会者 計9名 (男性4名、女性5名)

2 報告事項

(1) 事業実績(7月分)の報告について

区分	受託件数		契約金額	
	2年度	元年度	2年度	元年度
公共	37	38	43,562,132	52,464,629
民間	1,764	1,831	70,033,878	72,114,881
計	1,801	1,869	113,596,010	124,579,510
累計	6,144	7,217	359,595,999	479,325,480

配分金 : 10,245万円(11,254)、1,009万円 9.0%減
 契約金 : 11,360万円(12,458)、1,098万円 8.8%減
 公共と民間の比率は 38.3:61.7(42.1:57.9) ()内は前年度

(2) アトリウムパネル展について(2ページに掲載しています。)

(3) 班会議の開催について

(4) 清掃ボランティアの日程について(2ページ参照)

*審議事項については承認、報告事項については了承されました。

◇ 令和2年度の班会議は、中止します。 ◇

毎年、秋に実施していただいている班会議は、センターの動向や安全就業などを班の皆様にお伝える貴重な機会と考えています。

令和2年度は、コロナウィルス感染症が流行しており、感染拡大の防止措置が求められています。東京都における新規感染者数の7日間の平均が5月21日に10人未満にまで減少しましたが、8月5日には346.3人まで増加し、現在200人台が続いています。

班長、女性幹事にお集まりいただき開催した7月22日の役員合同会議では、感染防止対策を講じてできるだけ班会議を実施するように考えておりましたが、新規感染者数の動向を踏まえて令和2年度の班会議は中止することとします。班長、女性幹事、組長の皆様にはご苦勞をおかけして申し訳なく思い、また残念でもありますが、ご理解をいただきますよう、お願い致します。

なお、班会議でお伝えしたかったことについては事務局だより等でお知らせいたします。

残暑厳しい折、コロナウィルス感染症の対策に加え、熱中症対策にもご留意いただきお元気で活躍いただきますよう、ご祈念いたします。

会長 山下 越子

練馬警察署から「交通安全情報」をいただきましたので、事務局だよりと一緒に配ります。

アトリウムパネル展のご案内

多くの区民の方にセンターを知っていただくために、センターを紹介するパネルを展示します。会員のみならずまもぜひご覧ください。

【期間】 9月28日(月)～10月9日(金)

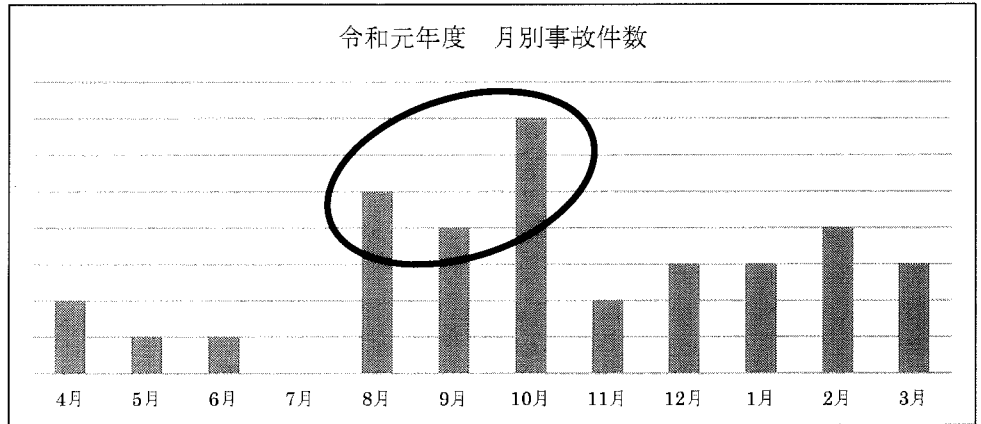
【時間】 午前9時から午後5時
(最終日は午後4時まで)

【場所】 練馬区役所本庁舎1階
アトリウム



★ 8～10月の時期は特に安全就業に心掛けましょう！

暑さや疲労蓄積等の影響が考えられます。体調管理等に十分注意してください。
また、今年度の事故件数は8月までで18件(傷害11件、賠償7件)でした。前年(9件)に比べて大きく増加していますので、いっそう安全就業を心掛けてください。



★ 自転車の運転にご注意ください。

大変残念ですが、今年都内シルバー人材センターで会員の死亡事故が発生いたしました。自転車就業場所に向かう途中、交差点付近で乗用車と衝突してお亡くなりになるという事故でした。就業先等に行く際は、下記の内容に注意して事故のないよう気を付けてください。

- 横断前に必ず右・左の安全を確認すること
- 横断歩道に接近してくる車両が停止するのを確認してから横断することや停止した車両の陰からの車両にも注意すること
- 横断中の右左折車両や信号見落とし車両など、周囲の状況に注意すること
- 大型車両は死角により歩行者等を見落としやすいことから、その動向に注意を払うこと
- 横断禁止場所横断や車両直近での横断、斜め横断などの危険行為をしないこと
- 自転車を利用する際は、一時停止の標識のある場所や、見通しの悪い場所では必ず止まって安全を確認すること
- 自転車を利用するときは、ヘルメットを着用すること



熱中症に注意!!

こまめな水分補給を忘れずに

♡ 事業・清掃ボランティアの日程(雨天中止)

班	実施日	集合時間・場所
1	9/19(土)	9:30 シルバー人材センター 羽沢分室前
5	9/13(日)	9:00 春日町地域集会所2階集會室
6	9/17(木)	13:00 田柄中央児童公園
9	9/14(月)	10:00 石神井公園三宝寺池東側入口
11	9/16(水)	10:00 武蔵関公園「ポート乗り場」前
12	9/13(日)	10:00 あかしあ児童公園(勤労福祉会館横)
13	9/19(土)	13:30 南大泉地域集会所
14	9/15(火)	10:00 大泉第一小学校前・大泉北地域集会所前